

台灣電力股份有限公司第二核能發電廠 函

地址：207202新北市萬里區野柳里八斗60號

聯絡人：吳紘有

電子信箱：u281473@taipower.com.tw

連絡電話：(02)2498-5112

受文者：彰化縣鹿港鎮鹿港國民小學

發文日期：中華民國110年5月4日

發文字號：核二字第1108044077號

速別：普通件

密等及解密條件或保密期限：

附件：如文 (8044077A30_ATTCH3.odt、8044077A30_ATTCH4.odt、8044077A30_ATTCH5.jpg、8044077A30_ATTCH6.jpg)

主旨：敬邀貴機關同仁/學校師生參觀本公司北部展示館，請查照。

說明：

- 一、本公司為增進社會各界對能源及發電之瞭解，於本廠入口處基金公路旁，設置北部展示館（以下簡稱北展館），館內展示面積約六百坪，館外庭園面積約七千坪，並備有大小車輛之免費停車場。
- 二、為了提供來賓更優質的資訊與服務，北展館已完成展示品更新，以多媒體、數位影音、情境模擬、遊戲等展示手法，除加強原有各種發電流程、電廠構造、核能電廠反應爐、電磁場等精巧電動展示模型及圖表燈箱，再增加節能減碳、再生能源等項目，並備有放映室及休憩室，可觀賞3D及能源相關影片；另闢有藝文走廊展出地方名家作品，與附近野柳地質公園、朱銘美術館、金山老街、法鼓山等景點結合，是一個校外教學、員工文康活動、休閒旅遊的優質路線。

彰化縣鹿港鎮收文:110/05/04



1100001470

有附件



三、北展館開放免費參觀，開放時間為週二至週日，每日上午8時20分至下午4時20分（週一/農曆除夕、初一及初二休館），有專人導覽解說，並致贈文宣紀念品，歡迎組團或個別前來參觀。預約參觀電話：(02)24985112~3。

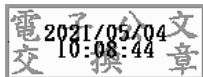
四、另為配合新冠肺炎防疫新生活運動，入館時請全面配戴口罩、量體溫（若有發燒即不可入館），並採實聯制措施，預約團體請於事先填寫實聯制表格（詳附件1），於當天入館時繳交，以節省入館填表時間。北展館其他相關防疫措施詳附件2，敬請配合，並將視疫情發展配合政府政策隨時調整。

五、北展館網址：<http://wapp4.taipower.com.tw/nsis/north/>

六、檢附本公司北展館摺頁簡介資料如附件3和4。

正本：彰化縣各級機關學校

副本：



廠 長 林 志 保